

# TRUCS & ASTUCES

## POUR UNE INSTALLATION REMOTE ROBUSTE

**Auteur:** Dr. Vincent SUC<sup>1</sup>

<sup>1</sup>**OBSTECH**  
Observatoire El Sauce  
Rio Hurtado  
CHILI

RCE'2024, Paris, La Villette, France  
Samedi 9 novembre 2024

# TABLE DES MATIÈRES



## 1 Introduction

## 2 Préparation

- Choisir le matériel
- Emplacement au Sol
- Hauteur du Pied
- Le Pied

## 3 Installation

- Le Câblage
- Le Serrage
- La Mise en Station
- Le Modèle de Pointage
- La Collimation /Tilt
- Les Logiciels

## 4 Conclusion



# INTRODUCTION



- **OBSTECH** en 2015

# INTRODUCTION



## ■ OBSTECH en 2015



# INTRODUCTION



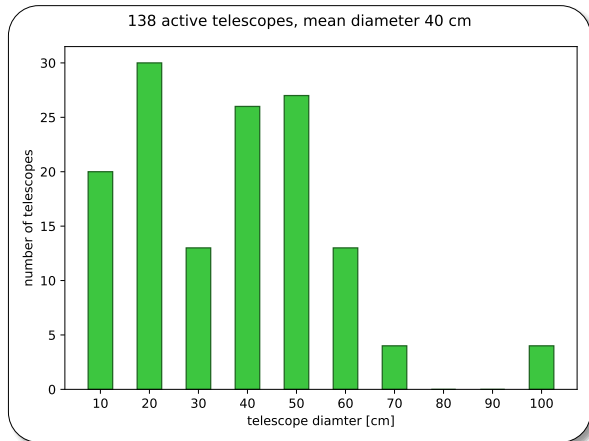
- **OBSTECH** en 2015
- **OBSTECH** aujourd'hui



## INTRODUCTION



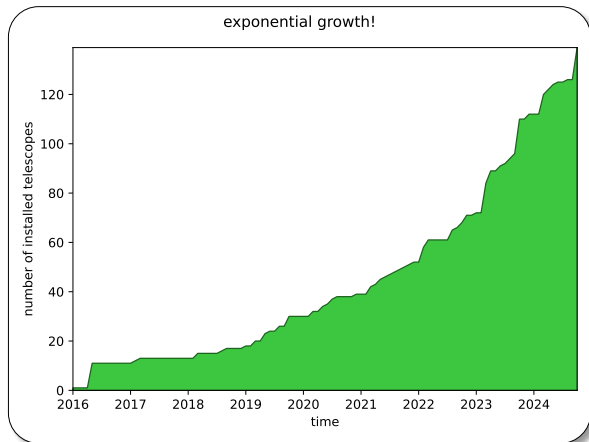
- OBSTECH en 2015
- OBSTECH aujourd'hui



## INTRODUCTION



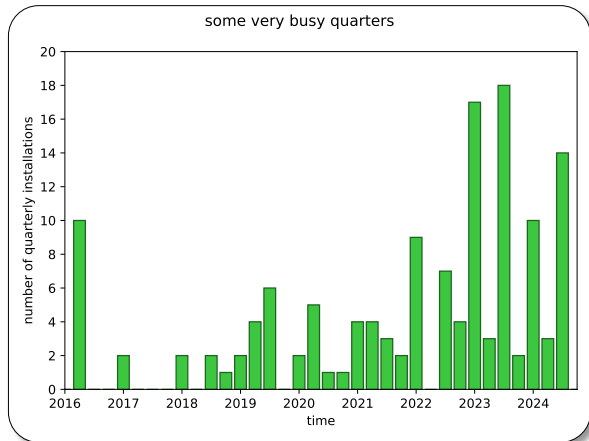
- OBSTECH en 2015
- OBSTECH aujourd'hui
- Résumé de l'évolution



# INTRODUCTION



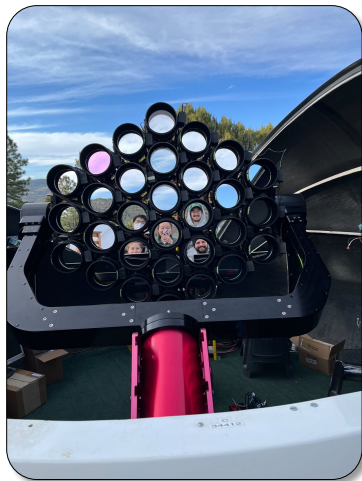
- OBSTECH en 2015
- OBSTECH aujourd'hui
- Résumé de l'évolution



# INTRODUCTION



- **OBSTECH** en 2015
- **OBSTECH** aujourd'hui
- Résumé de l'évolution
- Ce qui vient en 2025



# INTRODUCTION



- Les "Installations en 24 h" n'existent pas !



# INTRODUCTION



- Les "*Installations en 24 h*" n'existent pas !
- Il faut de la **méthode** et de l'**organisation**

# PRÉPARATION



Avant de commencer... **Quel est mon but ?**

# PRÉPARATION



Avant de commencer... **Quel est mon but ?**

- Astrophotographie

# PRÉPARATION



Avant de commencer... **Quel est mon but ?**

- Astrophotographie
- Science

# PRÉPARATION



Avant de commencer... **Quel est mon but ?**

- Astrophotographie
- Science
- Science collaborative

# PRÉPARATION



Avant de commencer... **Quel est mon but ?**

- Astrophotographie
- Science
- Science collaborative
- Tester du matériel

# PRÉPARATION



Avant de commencer... **Quel est mon but ?**

- Astrophotographie
- Science
- Science collaborative
- Tester du matériel
- Suivi de satellites

# PRÉPARATION



Avant de commencer... **Quel est mon but ?**

- Astrophotographie
- Science
- Science collaborative
- Tester du matériel
- Suivi de satellites
- Jouer avec le système ou engranger un max de données ?



# PRÉPARATION : CHOISIR LE MATÉRIEL



- ALT-AZ/EQ
- Fork/L/GEM
- VSF / DD

# PRÉPARATION : CHOISIR LE MATÉRIEL



- ALT-AZ/EQ
- Fork/L/GEM
- VSF / DD
- Conseil : éviter les harmoniques pour du remote



## PRÉPARATION : CHOISIR LE MATÉRIEL

- ALT-AZ/EQ
- Fork/L/GEM
- VSF / DD
- Conseil : éviter les harmoniques pour du remote
- Conseil : il faut pouvoir rebouter TOUT à distance (USB inclus)

## PRÉPARATION : CHOISIR LE MATÉRIEL

- ALT-AZ/EQ
- Fork/L/GEM
- VSF / DD
- Conseil : éviter les harmoniques pour du remote
- Conseil : il faut pouvoir rebouter TOUT à distance (USB inclus)



## PRÉPARATION : CHOISIR LE MATÉRIEL

- ALT-AZ/EQ
- Fork/L/GEM
- VSF / DD
- Conseil : éviter les harmoniques pour du remote
- Conseil : il faut pouvoir rebouter TOUT à distance (USB inclus)



# PRÉPARATION : CHOISIR LE MATÉRIEL

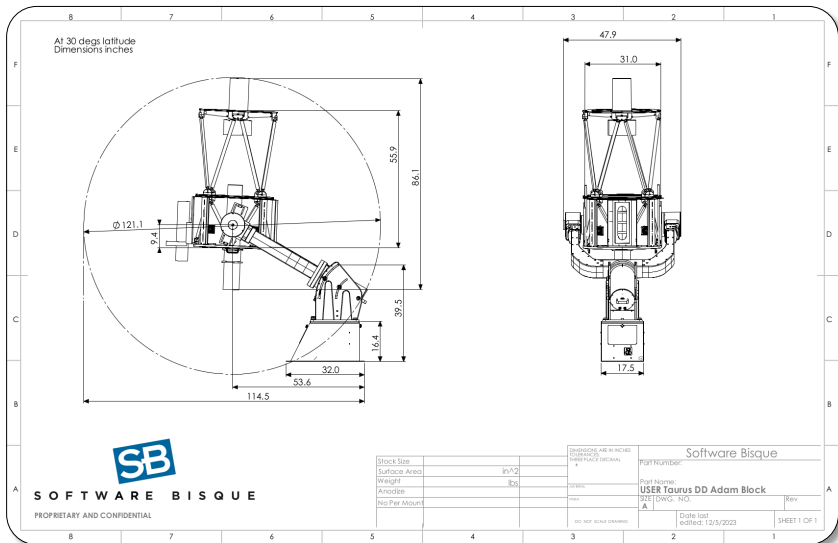


- ALT-AZ/EQ
- Fork/L/GEM
- VSF / DD
- Conseil : éviter les harmoniques pour du remote
- Conseil : il faut pouvoir rebouter TOUT à distance (USB inclus)

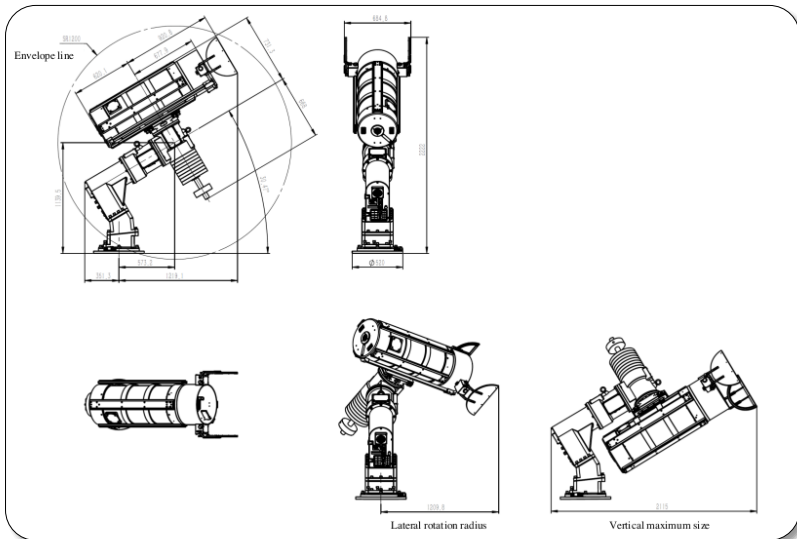




# PRÉPARATION : EMPLACEMENT AU SOL

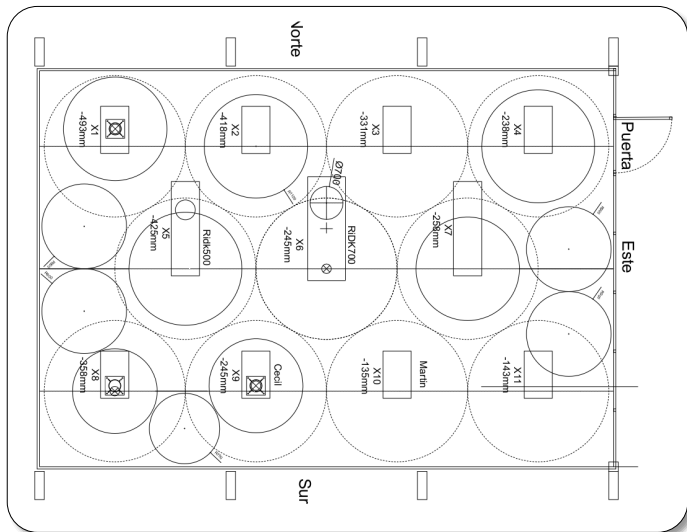


# PRÉPARATION : EMPLACEMENT AU SOL

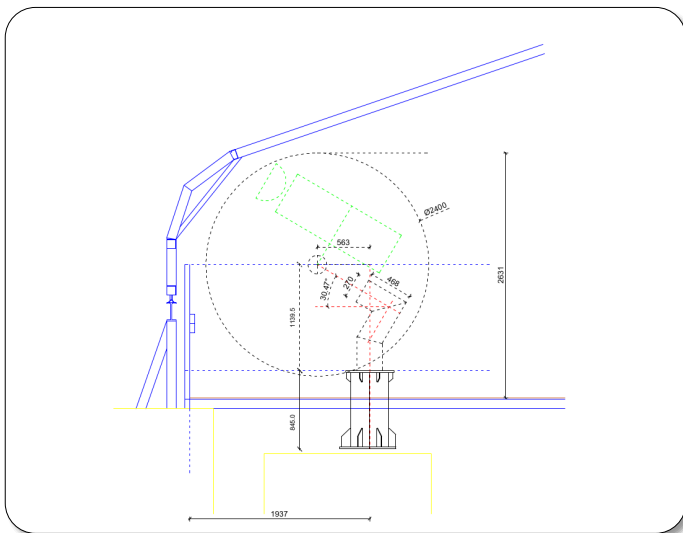




# PRÉPARATION : EMBLEMEMENT AU SOL



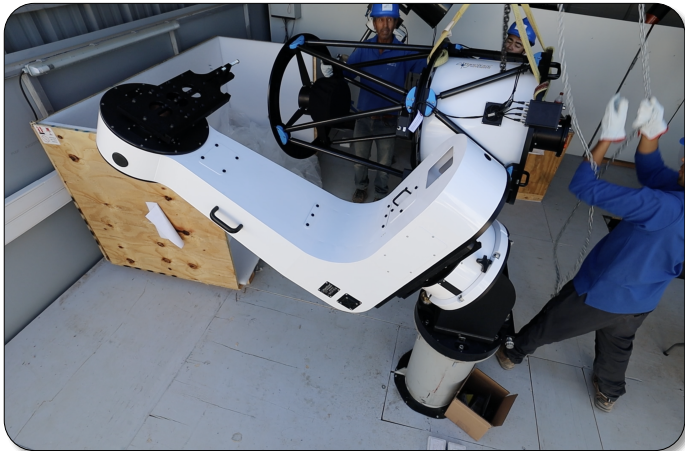
# PRÉPARATION : HAUTEUR DU PIED



# PRÉPARATION : LE PIED



## INSTALLATION



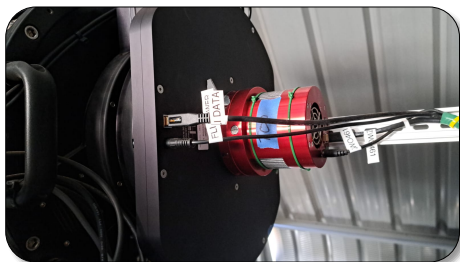
## INSTALLATION



# PRÉPARATION : LE CÂBLAGE



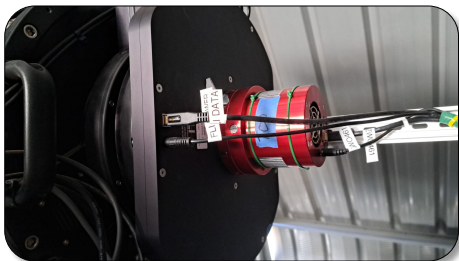
- Mettez des étiquettes



# PRÉPARATION : LE CÂBLAGE



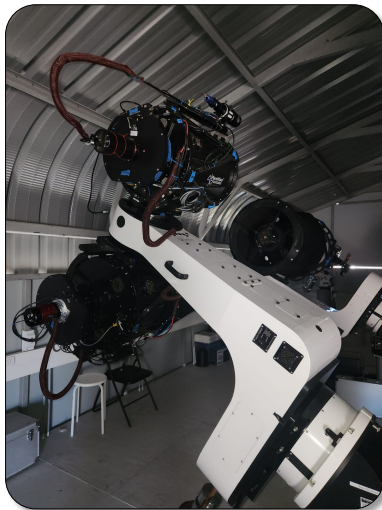
- Mettez des étiquettes
- Mettez des étiquettes **partout**



# PRÉPARATION : LE CÂBLAGE



- Mettez des étiquettes
- Mettez des étiquettes **partout**
- Utilisez des tubes pour les câbles

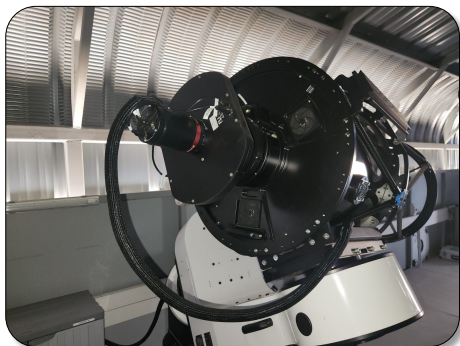




# PRÉPARATION : LE CÂBLAGE



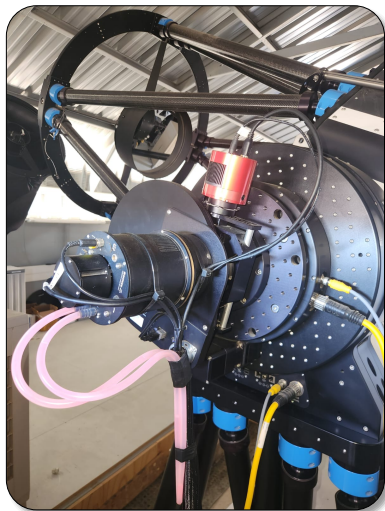
- Mettez des étiquettes
- Mettez des étiquettes **partout**
- Utilisez des tubes pour les câbles



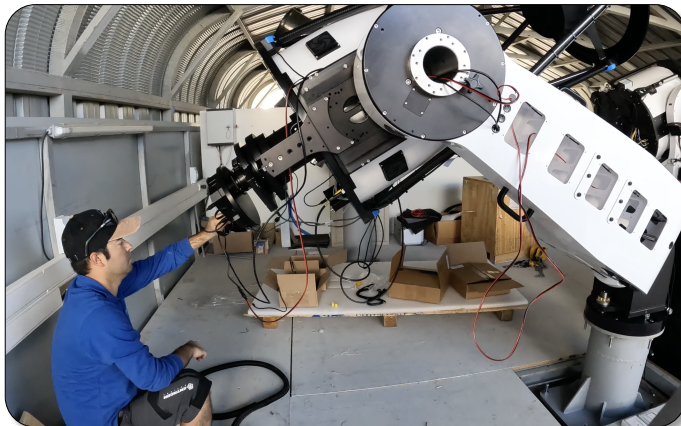
# PRÉPARATION : LE CÂBLAGE



- Mettez des étiquettes
- Mettez des étiquettes **partout**
- Utilisez des tubes pour les câbles
- Serre-câbles pour les connecteurs



# PRÉPARATION : LE SERRAGE



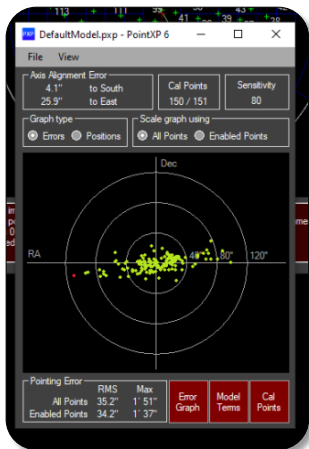
# PRÉPARATION : LA MISE EN STATION



## PRÉPARATION : LE MODÈLE DE POINTAGE



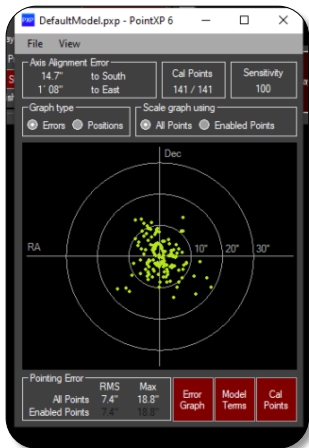
Rien ne doit bouger !



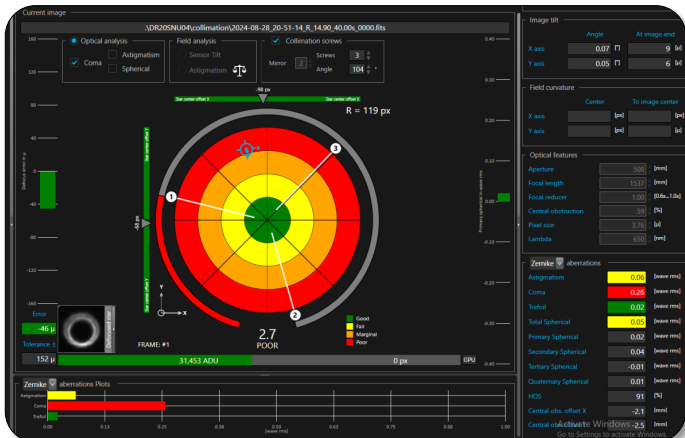
## PRÉPARATION : LE MODÈLE DE POINTAGE



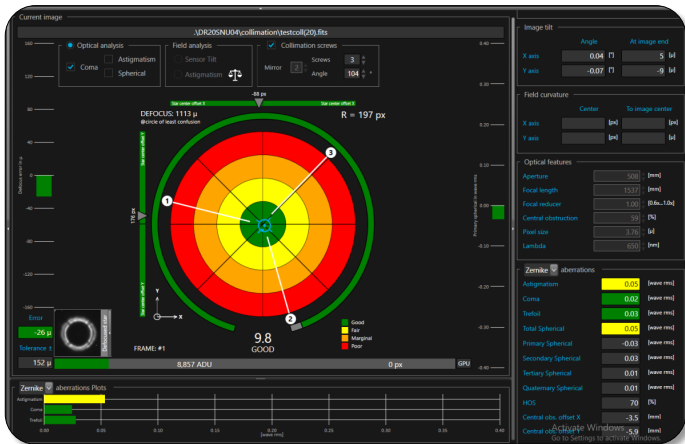
Rien ne doit bouger !



# PRÉPARATION : LA COLLIMATION / TILT



# PRÉPARATION : LA COLLIMATION / TILT



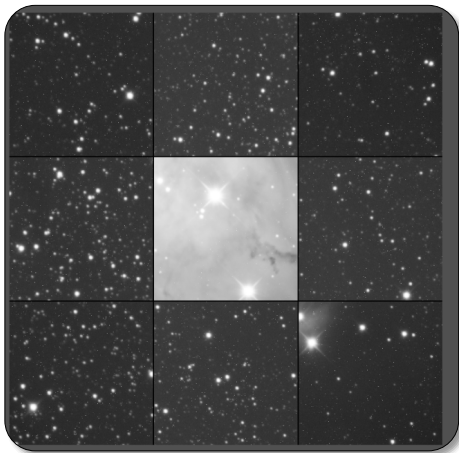


# PRÉPARATION : LA COLLIMATION / TILT



[Collimation Options](#) [Star Detouring Options](#) [Star Detouring Results](#) [Aberration Inspector](#)

# PRÉPARATION : LA COLLIMATION / TILT



## PRÉPARATION : LES LOGICIELS



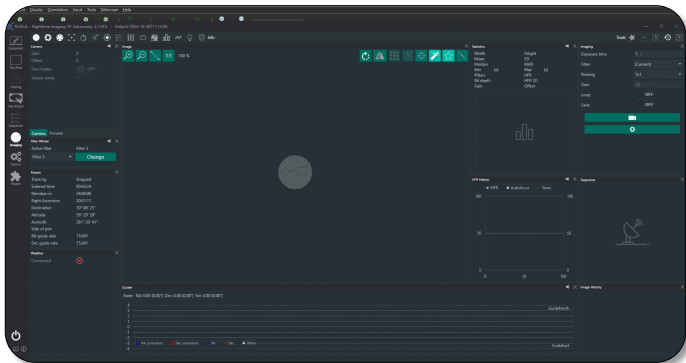
The screenshot displays the OBSERVER software interface, which is used for mission planning and execution. The interface is divided into several panels:

- Left Panel:** Contains control panels for 'CloseWatcher', 'Watcher', and 'FocusMax'. It includes various status indicators and control buttons.
- Central Panel:** Shows a 'Mission' list with various tasks and a 'Schedule' section. The 'Schedule' section includes buttons for 'Mission', 'Mission', 'Mission', and 'Mission'. Below the schedule is a table of mission data.
- Right Panel:** Shows a 'Target' section for 'ARCHENAIR' with a graph showing a trajectory and a 'Schedule' section with buttons for 'Mission', 'Mission', 'Mission', and 'Mission'.

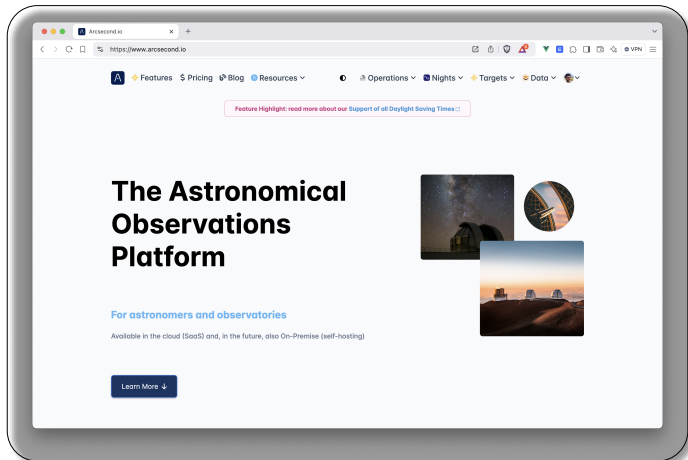
The table in the central panel shows mission data for various targets:

Target	Max	Min	Optim	Plan	Revised	Quality	Alt	WGS	Star	Focus	Dist	WGS	Max	Min	Max	Min	Max	Min	Max	Min	Max
102	1000.0	0.0	0.0	300.00	0	100	3.0	3.0	2.0	0.0	0.0	0.0	0.0	0.0	0.0	0.0	0.0	0.0	0.0	0.0	0.0
103	1000.0	0.0	0.0	300.00	0	100	3.0	3.0	2.0	0.0	0.0	0.0	0.0	0.0	0.0	0.0	0.0	0.0	0.0	0.0	0.0
104	1000.0	0.0	0.0	300.00	0	100	3.0	3.0	2.0	0.0	0.0	0.0	0.0	0.0	0.0	0.0	0.0	0.0	0.0	0.0	0.0
105	1000.0	0.0	0.0	300.00	0	100	3.0	3.0	2.0	0.0	0.0	0.0	0.0	0.0	0.0	0.0	0.0	0.0	0.0	0.0	0.0
106	1000.0	0.0	0.0	300.00	0	100	3.0	3.0	2.0	0.0	0.0	0.0	0.0	0.0	0.0	0.0	0.0	0.0	0.0	0.0	0.0
107	1000.0	0.0	0.0	300.00	0	100	3.0	3.0	2.0	0.0	0.0	0.0	0.0	0.0	0.0	0.0	0.0	0.0	0.0	0.0	0.0
108	1000.0	0.0	0.0	300.00	0	100	3.0	3.0	2.0	0.0	0.0	0.0	0.0	0.0	0.0	0.0	0.0	0.0	0.0	0.0	0.0
109	1000.0	0.0	0.0	300.00	0	100	3.0	3.0	2.0	0.0	0.0	0.0	0.0	0.0	0.0	0.0	0.0	0.0	0.0	0.0	0.0
110	1000.0	0.0	0.0	300.00	0	100	3.0	3.0	2.0	0.0	0.0	0.0	0.0	0.0	0.0	0.0	0.0	0.0	0.0	0.0	0.0
111	1000.0	0.0	0.0	300.00	0	100	3.0	3.0	2.0	0.0	0.0	0.0	0.0	0.0	0.0	0.0	0.0	0.0	0.0	0.0	0.0
112	1000.0	0.0	0.0	300.00	0	100	3.0	3.0	2.0	0.0	0.0	0.0	0.0	0.0	0.0	0.0	0.0	0.0	0.0	0.0	0.0

## PRÉPARATION : LES LOGICIELS



# PRÉPARATION : LES LOGICIELS



# CONCLUSIONS



- Résoudre des soucis à distance est **difficile**

# CONCLUSIONS



- Résoudre des soucis à distance est **difficile**
- Organisez-vous pour **minimiser** les problèmes

# CONCLUSIONS



- Résoudre des soucis à distance est **difficile**
- Organisez-vous pour **minimiser** les problèmes
- AVANT TOUT... On est là pour **faire de l'astronomie**



# CONCLUSIONS



- Résoudre des soucis à distance est **difficile**
- Organisez-vous pour **minimiser** les problèmes
- AVANT TOUT... On est là pour **faire de l'astronomie**
- **Merci !**

