

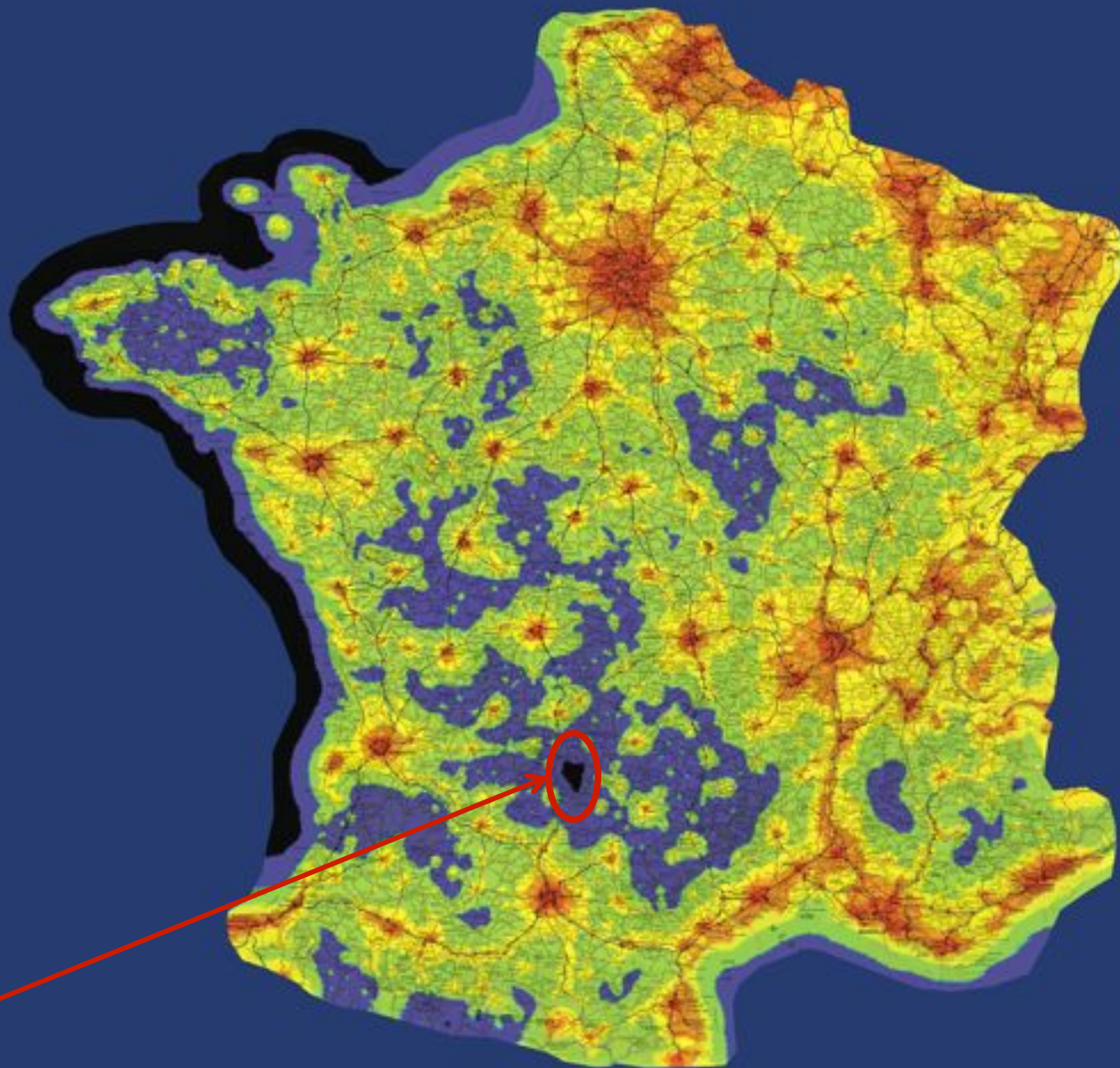


MOBILISATION DES COMMUNES DANS LA LUTTE CONTRE LA POLLUTION LUMINEUSE

RETOUR D'EXPÉRIENCE DU PARC NATUREL RÉGIONAL DES CAUSSES DU QUERCY

CONTEXTE

LOCALISATION



LE « TRIANGLE NOIR
DU QUERCY »
(2003)

CONTEXTE

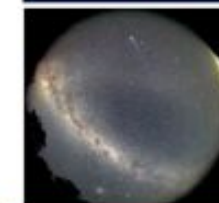
BREF HISTORIQUE DE L'ACTION DU PARC

- **2003** : 'Découverte' du Triangle noir.
- **2005 à 2007** : [Valorisation] « Gîtes panda » et « astronomie » + un site d'observation.
- **2007** : [Sensibilisation] « Journal des enfants du Parc » sur le thème.
- **Depuis 2008** : [Sensibilisation] : 1 à 4 animations/an (conférences, sorties, animations...).
- **2009** : [Diagnostic] Révision Charte.
- **Depuis 2009** : [Protection] systématisation de l'information auprès des communes.
- **2011** : [Protection] Intégration dans la nouvelle charte.



**EXTINCTIONS
EXCEPTIONNELLES**

**3ÈME ÉDITION "JOUR DE LA NUIT"
Fêtez la nuit noire !**



Les communes de Beaumat, Beaugard, Bio, Cabrerets, Calvignac, Carlucet, Concots, Couzou, Espédaillac, Fontanes-du-Causse, Frayssinet, Issepts, Labastide-Murat, Laramière, Lavergne, Lentillac-du-Causse, Limogne-en-Quercy, Marcihac-sur-Célé, Mayrinhac-Lentour, Rocamadour, Sabadel-Lauzès Saint-Cernin, Saint-Martin-de-Vers, Saint-Simon, Sauliac-sur-Célé, Sénailhac-Lauzès, Thégra, Thémînes, Vaillac, Varaire, Vaylats

**ÉTEINDRONT (PARTIELLEMENT OU TOTALEMENT)
LEURS ÉCLAIRAGES PUBLICS LE
SAMEDI 1ER OCTOBRE À PARTIR DE 22H
ET POUR LE RESTE DE LA NUIT**



CONTEXTE

PRATIQUES LOCALES LIÉES À L'ÉCLAIRAGE PUBLIC (2009)

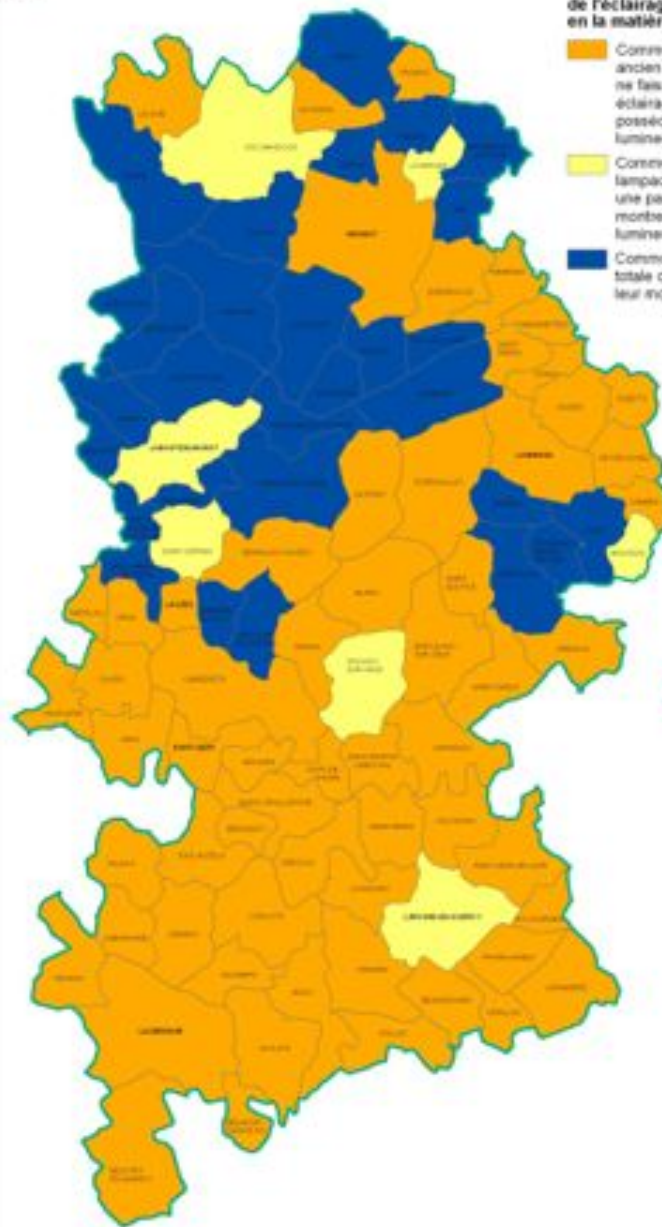


Les impacts et pratiques d'éclairage des Communes du territoire

en juillet 2009

Typologie des Communes en fonction de l'éclairage public et des pratiques en la matière

- Commune dont les villages ont un éclairage ancien favorisant les halos lumineux et/ou ne faisant aucun effort pour réduire leur éclairage et/ou les plus grosses communes possédant un grand nombre de sources lumineuses.
- Commune qui diminue l'intensité des lampadaires durant la nuit ou qui éteignent une partie de leur éclairage et/ou qui montrent une volonté de réduire la pollution lumineuse.
- Commune qui pratiquent l'extinction totale de leur éclairage public et de leur monuments.

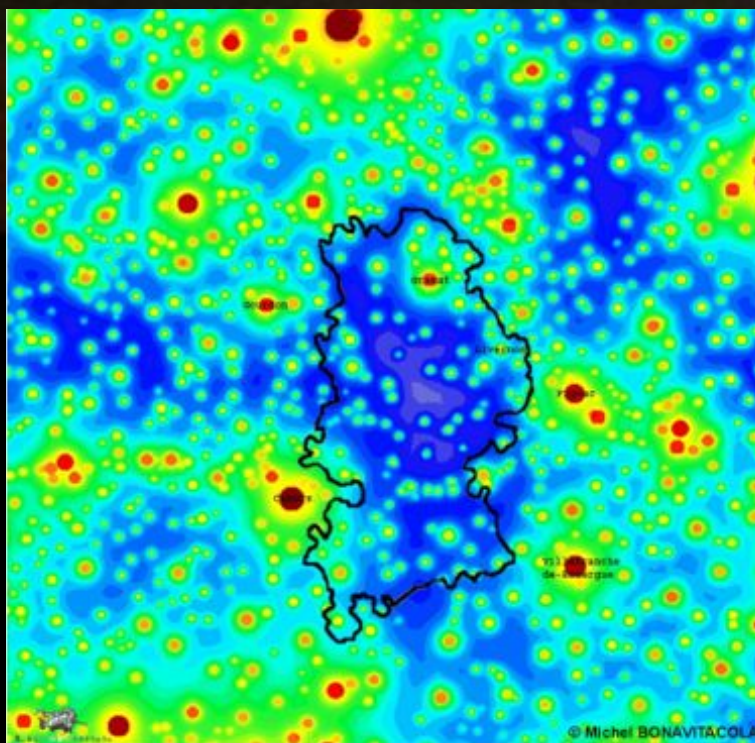


Limites du Parc
naturel régional

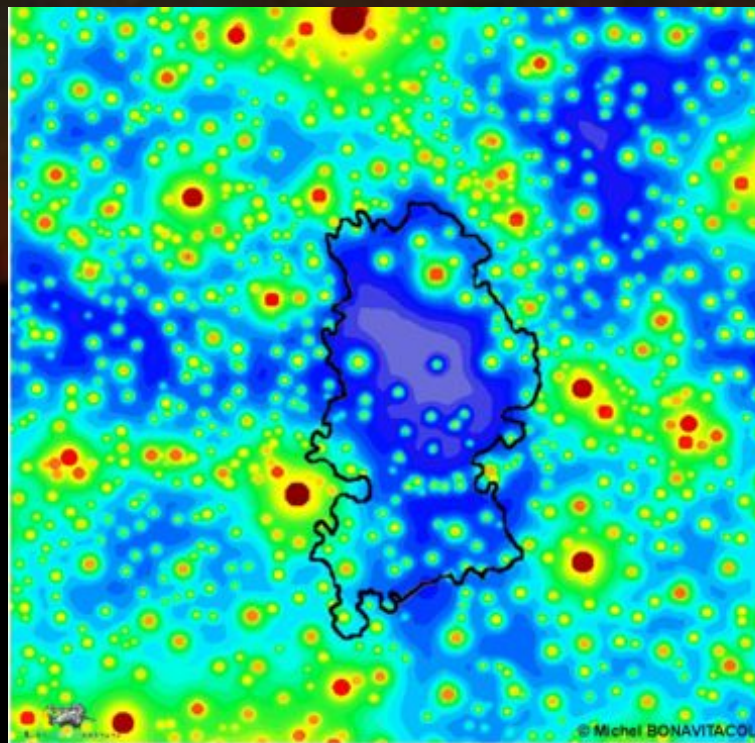
0 5 km N

CARTE DE LA QUALITE DU CIEL NOCTURNE (2009)

IMPACTS POSITIFS DES PRATIQUES D'EXTINCTION



AVANT 1h du matin



APRES 1h du matin

Qualité du ciel



Très mauvaise

Correct

Ciel de référence

- Association LICORNESS (Toulouse)



- ANPCEN (3 délégués départementaux)



- Club d'astronome de Gigouzac



- Quercy énergies (ALE/EIE)



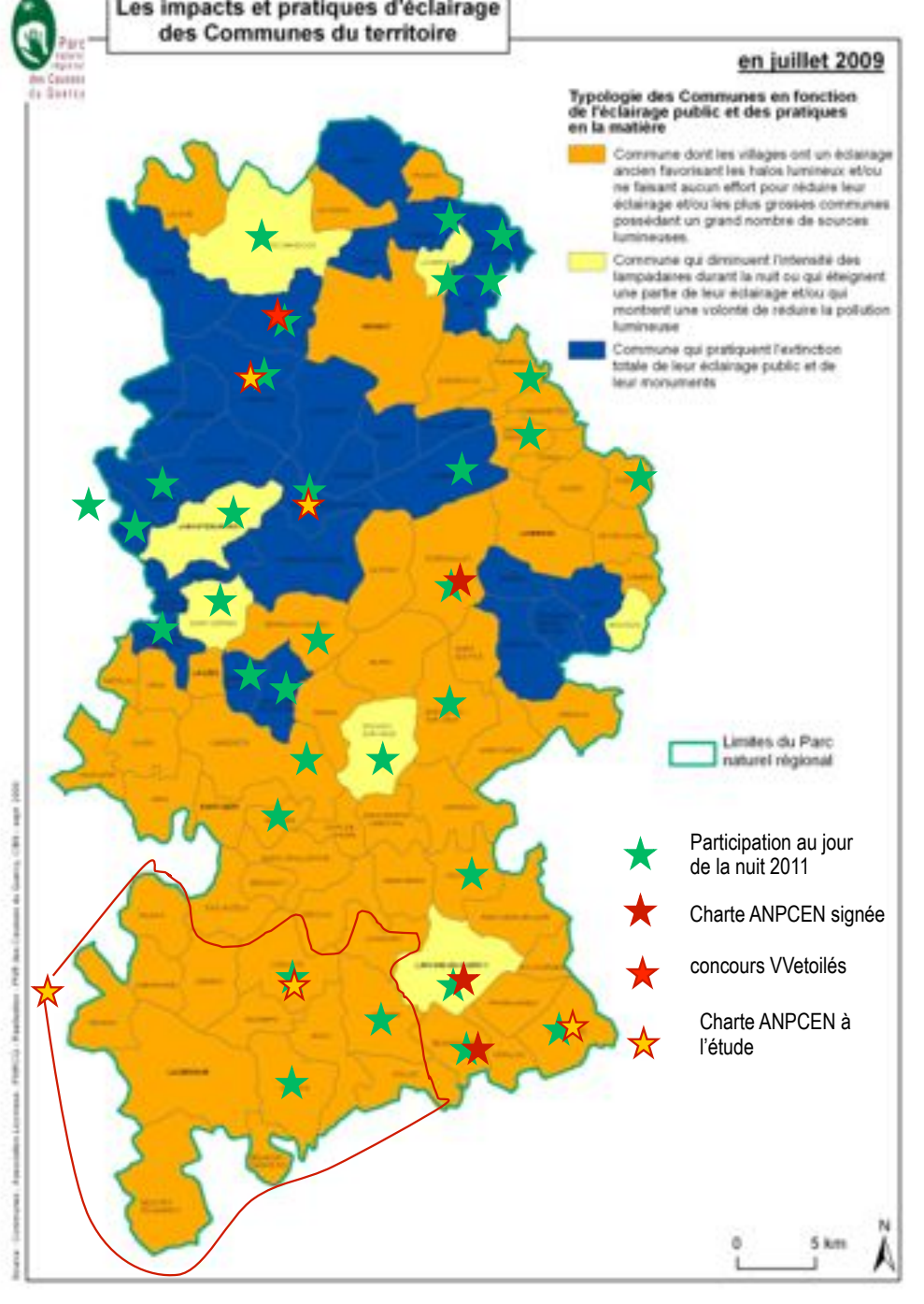
- (Fédération départementale d'énergies du Lot)



ENGAGEMENT DES COMMUNES

BILAN

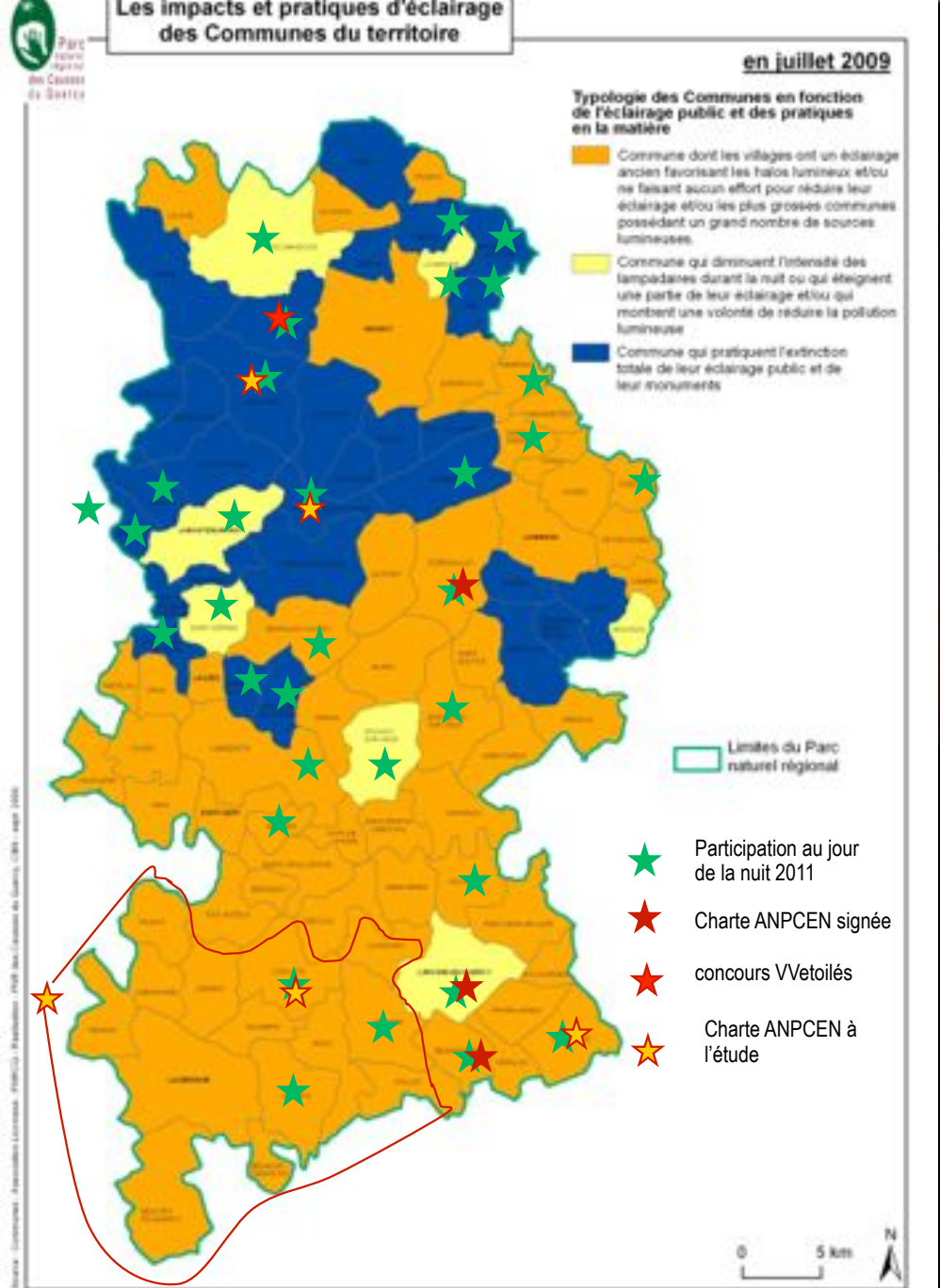
- 4 communes engagées (dont 1 lauréate du concours VV étoilés)
- 4 communes en « réflexion » (charte ANPCEN) (+ 1 comcom)
- 30 communes participantes au « jour de la nuit »
- Validation de la nouvelle charte du Parc (en cours) intégrant une mesure et des engagements spécifiques



ENGAGEMENT DES COMMUNES

ANALYSE

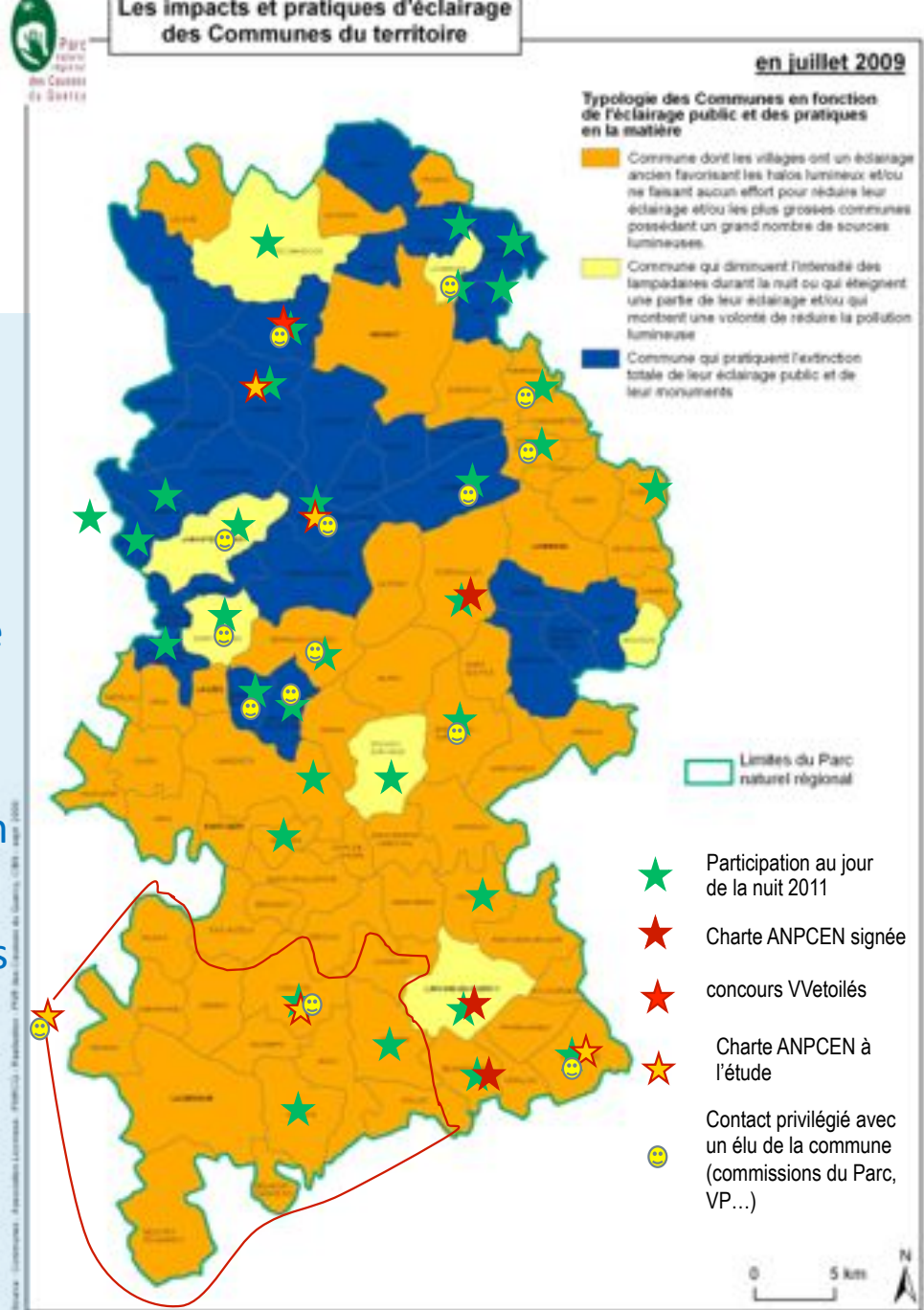
- Éléments faussement facilitants :
- Les pratiques déjà relativement exemplaires.



ENGAGEMENT DES COMMUNES

ANALYSE

- Éléments facilitants :
 - Lien avec un élu local.
 - L'effet « boule de neige »
 - La régularité des actions de sensibilisation... et leur persistance dans le temps.
 - La révision de la charte du Parc.
 - La systématisation de l'information des communes.
 - La simplicité des recommandations
 - Le « triangle noir »
 - La démarche MDE du Lot
 - Les asso locales



ENGAGEMENT DES COMMUNES

ANALYSE

- Les idées reçues
principalement rencontrées :
 - La sécurité routière
 - La responsabilité du maire
 - La sécurité des biens et des personnes
 - Le sentiment de « retour en arrière »
- Les facteurs (possiblement)
'aggravants' :
 - Les enjeux touristiques du territoire
 - Les « autres patrimoines » à valoriser.

